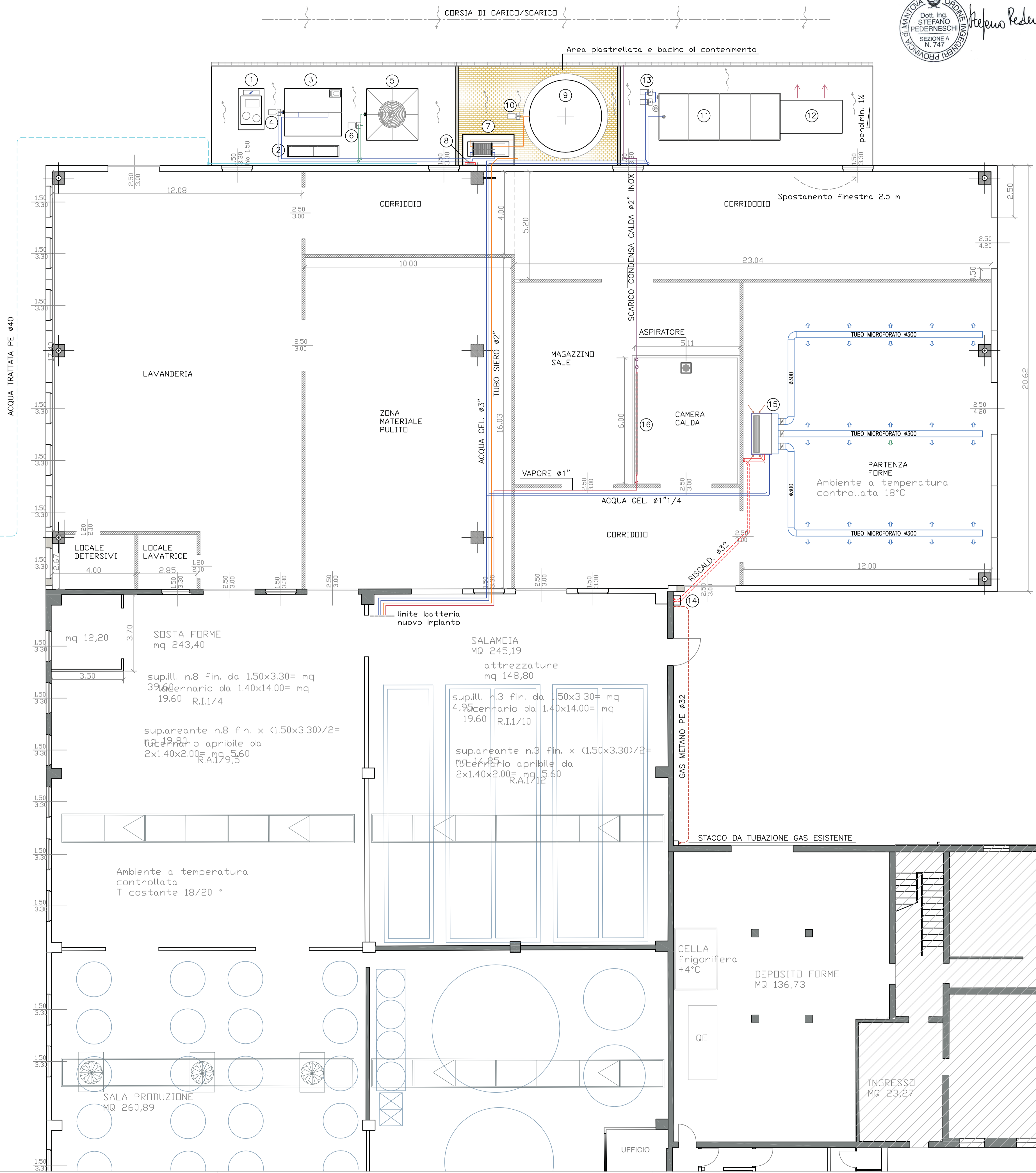




COMUNE DI CURTATONE	PROVINCIA DI MANTOVA
COMMITTENTE: CASEIFICIO SOCIALE S.SILVESTRO SOC. AGR. COOP. VIA VITTORINA GEMENTI, 58 - S.SILVESTRO	
LAVORO: REALIZZAZIONE DI AMPLIAMENTO DEL SITO PRODUTTIVO DI VIA GEMENTI, 58 - S.SILVESTRO	DIS. N.042.18.A REVISIONI
PROGETTO: IMPIANTI MECCANICI	SCALA 1:100
DISEGNO: LAY OUT IMPIANTI MODIFICATI. PRELIMINARE	1 - 08/01/19 0 - 24/10/18



LEGENDA TUBAZIONI/CANALIZZAZIONI

	Tubazioni gas metano
	Tubazioni vapore
	Tubazioni condensa di vapore
	Tubazioni acqua calda per riscaldamento
	Tubazioni acqua gelida
	Tubazioni acqua di torre
	Tubazioni siero
	Tubazioni drenaggio condensa
	Tubazioni acqua addolcita
	Canalizzazioni mandata

- LEGENDA
- GRUPPO COMPRESSORE PER IMPIANTO DI PRODUZIONE DI ACQUA GELIDA ESISTENTE. POTENZA ELETTRICA NOMINALE COMPLESSIVA 23 KW (da verificare).
 - CONDENSATORI PER IMPIANTO DI PRODUZIONE DI ACQUA GELIDA ESISTENTE (INSTALLAZIONE AEREA SU SUPPORTI ESISTENTI)
 - SERBATOIO DI ACCUMULO DI ACQUA GELIDA VOL. 11 mc. SOFFIANTE Pel. 2.2 KW
 - POMPA PER ACQUA GELIDA ESISTENTE.
 - TORRE EVAPORATIVA ESISTENTE MARCA MITA, MOD. DA VERIFICARE. POTENZA DEL VENTILATORE DA VERIFICARE
 - POMPA PER ACQUA DI TORRE ESISTENTE
 - SCAMBIATORE DI CALORE PER RAFFREDDAMENTO SIERO IN BOX COIBENTATO.
 - TERMOVENTILATORE ELETTRICO D'EMERGENZA Pel. 1 KW
 - SERBATOIO DEL SIERO CAPACITA' 50 mc (500 q.li)
 - POMPA DEL SIERO ESISTENTE.
 - CENTRALE DI PRODUZIONE DI ACQUA GELIDA DI NUOVA FORNITURA MARCA PROGEMA ENGINEERING MOD. E-VAG960 + MC30.2EY COSTITUITA DA:
- MOTOCONDENSANTE BICOMPRESSORE 2x30 HP + 4 VENTILATORI (POTENZA DA VERIFICARE)
 - SERBATOIO D'ACCUMULO DI ACQUA GELIDA VOL. 23 mc CON SOFFIANTE Pel. DA VERIFICARE
 - POMPE DELL'ACQUA GELIDA DI NUOVA INSTALLAZIONE (TITOLARE + RISERVA). CARATTERISTICHE DA DEFINIRE.
 - CALDAIA MURALE A GAS DA ESTERNO (IN APPOSITO BOX). POTENZA TERMICA 32 KW
 - UNITA' CLIMATIZZATRICE DEL LOCALE PARTENZA FORME.
PORTATA ARIA 5000 mc/h.
BATTERIA FREDDA A 6 RANGHI - BATTERIA CALDA A 2 RANGHI.
SISTEMA DI TERMOREGOLAZIONE CON SONDA AMBIENTE E VALVOLE A TRE VIE COMANDATE DA APPOSITO REGOLATORE
 - BATTERIA A TUBI ALLETTATI ALIMENTATI A VAPORE PER RISCALDAMENTO CAMERA CALDA. SISTEMA DI TERMOREGOLAZIONE CON SONDA AMBIENTE E VALVOLA MODULANTE SUL VAPORE COMANDATA DA APPOSITO REGOLATORE