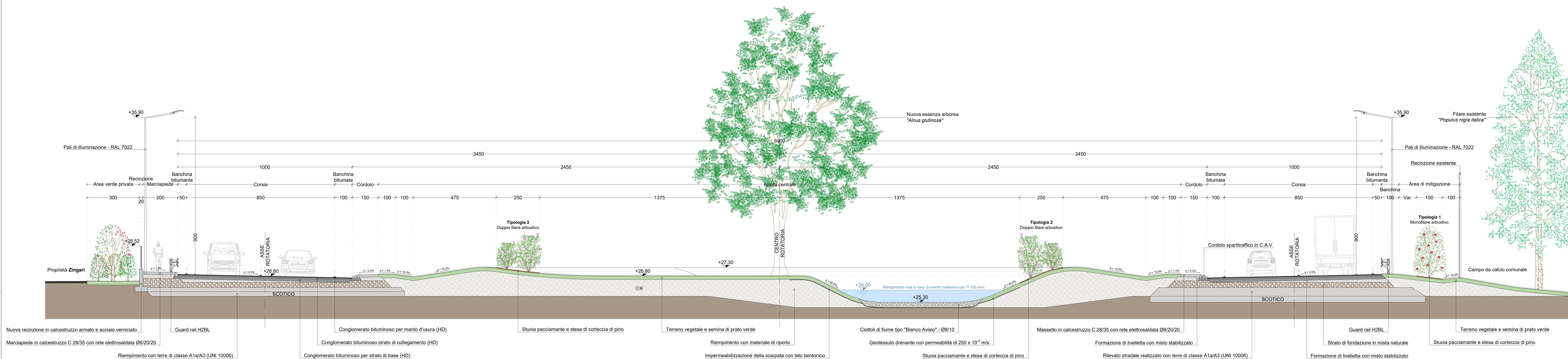


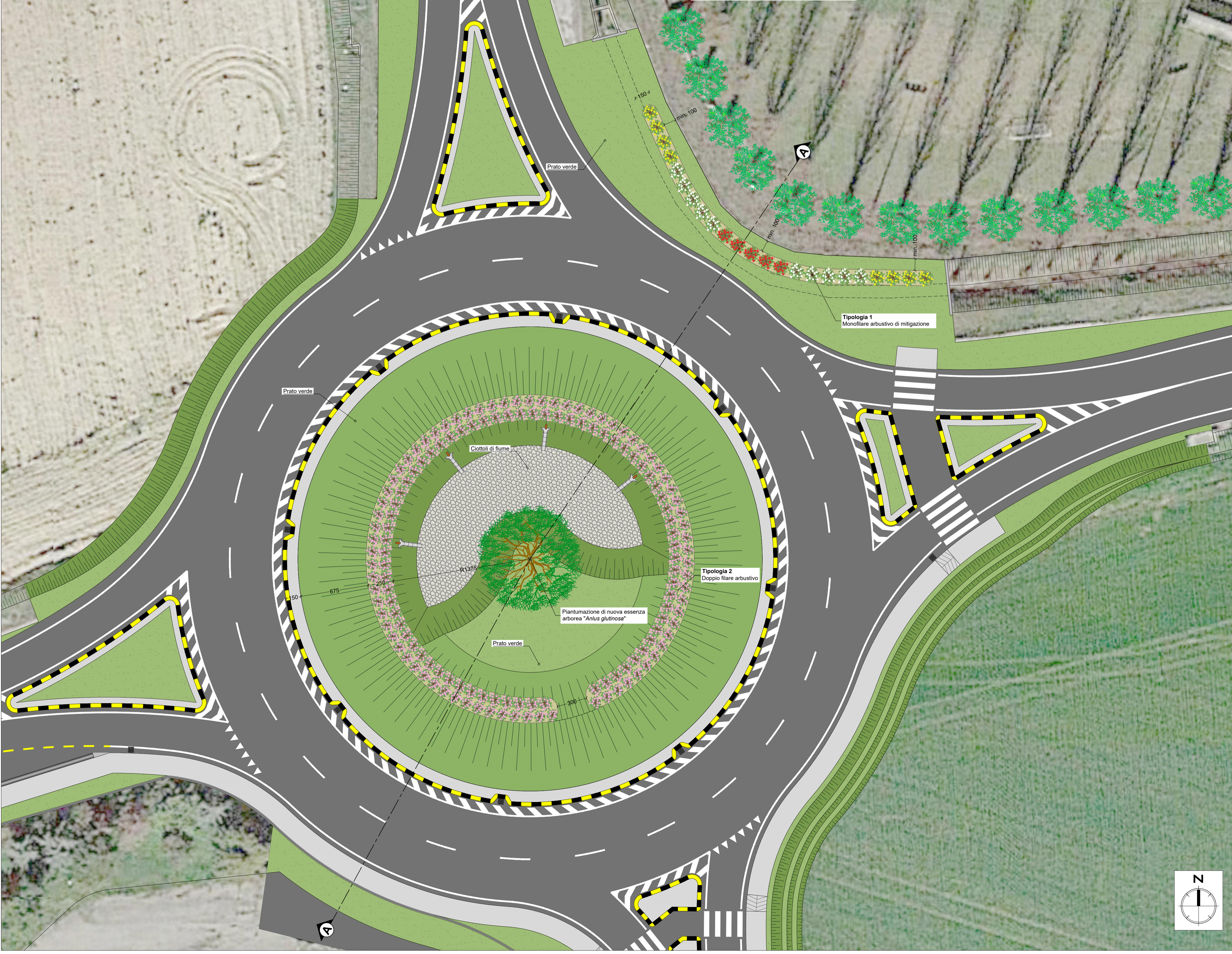
SEZIONE (A-A) AMBIENTALE CON ELEMENTI MITIGAZIONE PAESAGGISTICA

Scala 1:100



PLANIMETRIA GENERALE DELLE OPERE DI MITIGAZIONE E COMPENSAZIONE

Scala 1:200

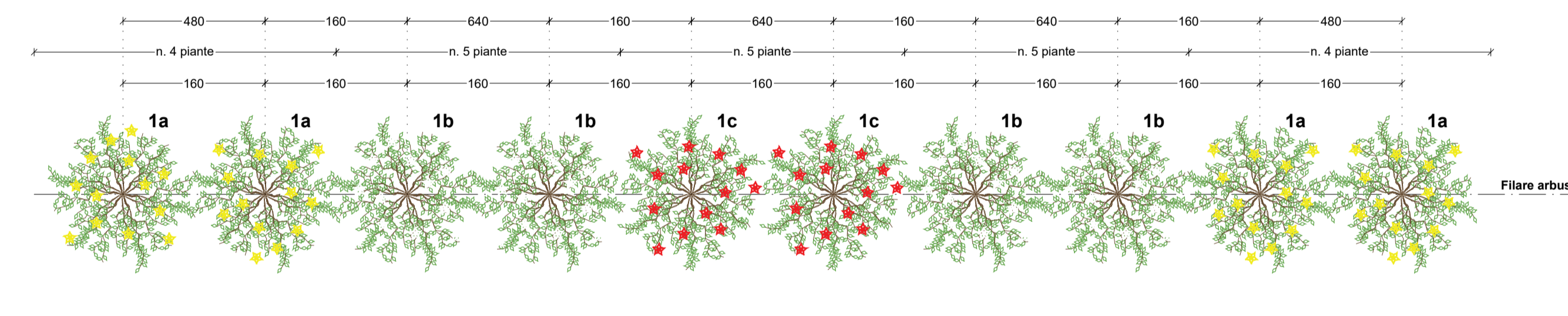


Tipologia 1 - Doppio filare arbustivo di mitigazione

Prospetto

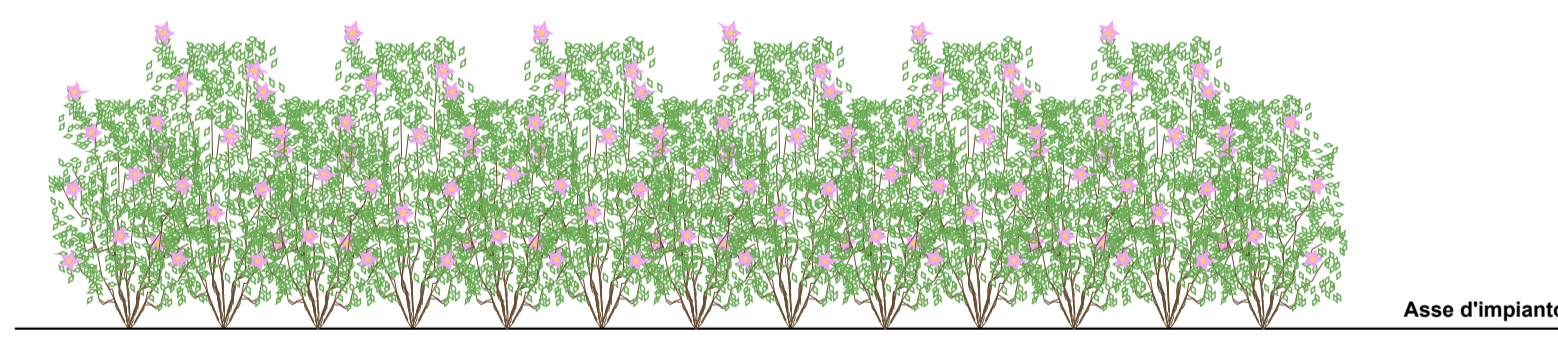


Pianta

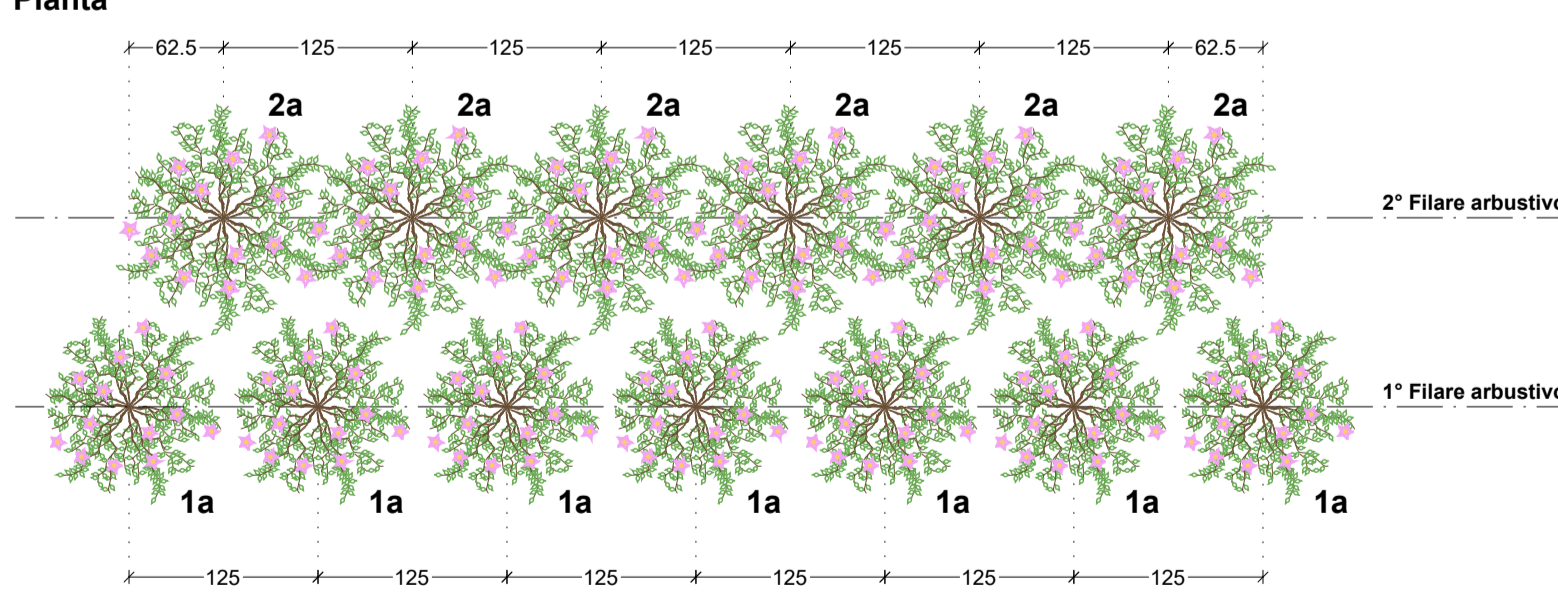


Tipologia 2 - Doppio filare arbustivo

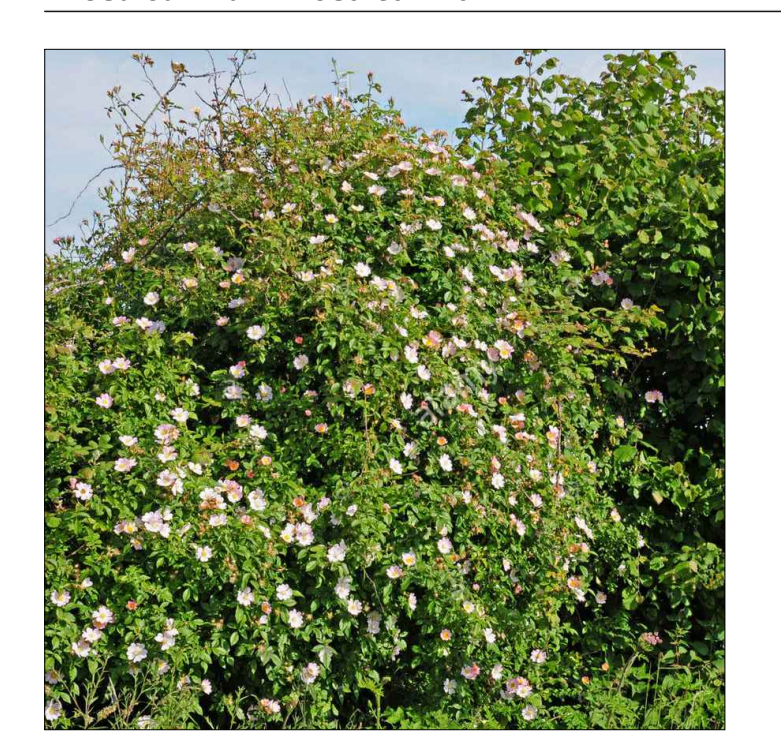
Prospetto



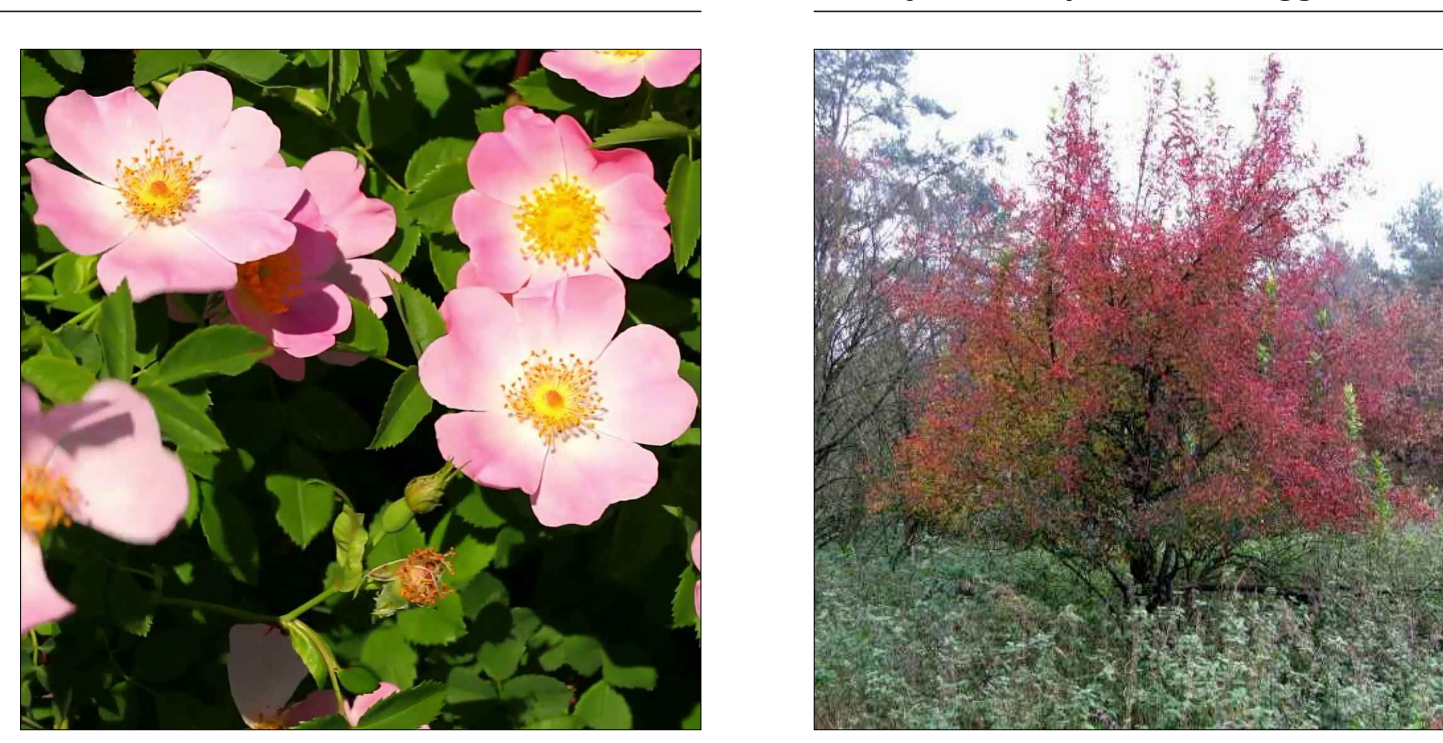
Pianta



"Rosa canina" - Rosa canina



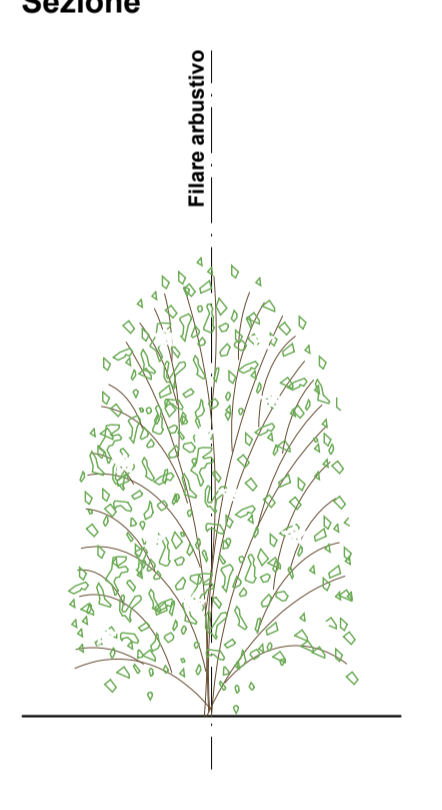
"Euonymus europaeus" - Fusaggine



Filare arbustivo

- 1a. "Cornus mas" - Corniolo
- 1b. "Crateagus monogyna" - Biancospino
- 1c. "Euonymus europaeus" - Fusaggine

Sezione



"Alnus glutinosa" - Ontano nero



"Populus nigra italica" - Poppo cipressino



"Crateagus monogyna" - Biancospino



"Cornus mas" - Corniolo



REGIONE LOMBARDIA CITTÀ DI CURTATONE

PROVINCIA DI MANTOVA

PROVINCIA DI MANTOVA

Area Lavori Pubblici e Trasporti

Servizio Progettazione Stradale, Piani e Strutture Complesse

RIQUALIFICAZIONE DELL' INTERSEZIONE TRA LA ex S.S. n° 10 "Padana inferiore" - S.P. n° 1 "Asolana" TRAMITE LA COSTRUZIONE DI UNA ROTATORIA, in località Grazie del Comune di Curtatone

PROGETTO DEFINITIVO

OGGETTO	ELABORATO
PLANIMETRIA DELLE OPERE A VERDE E SEZIONE AMBIENTALE	5.8
PROGETTISTA	SCALA
NETMOBILITY S.p.A. Via S. Margherita, 24 - 41121 Verona - VR Tel. 0376/200001 - Fax 0376/200002 www.netmobility.it Codice Fiscale 01508010201 Capitale Sociale € 10.000.000 Data di Registrazione Tribunale di Mantova n. 1/2008	DATA
ING. FRANCESCO SENICI	1:200
ING. ANTONIO COVINO	1200
ING. PAOLO AGOSTI	1200
APPROVAZIONI	APRILE 2019
PROGETTO N°:	
CIG:	
CUP:	G61B17000460006