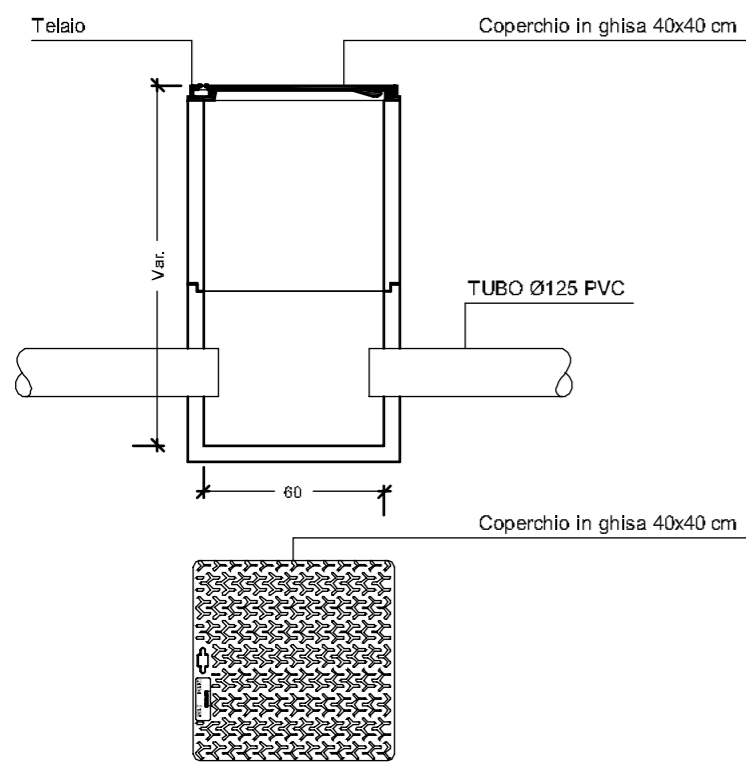
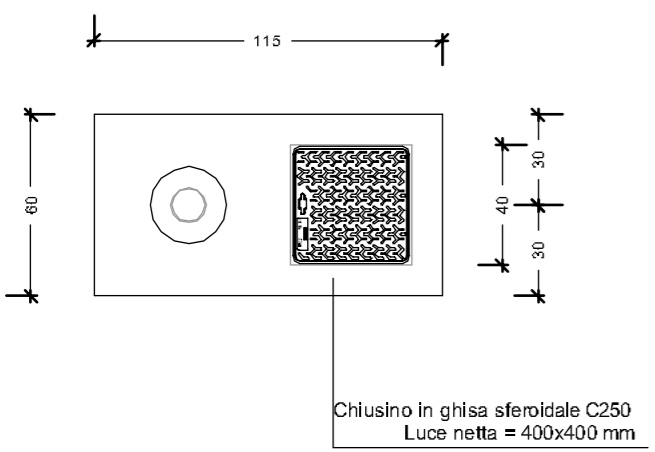
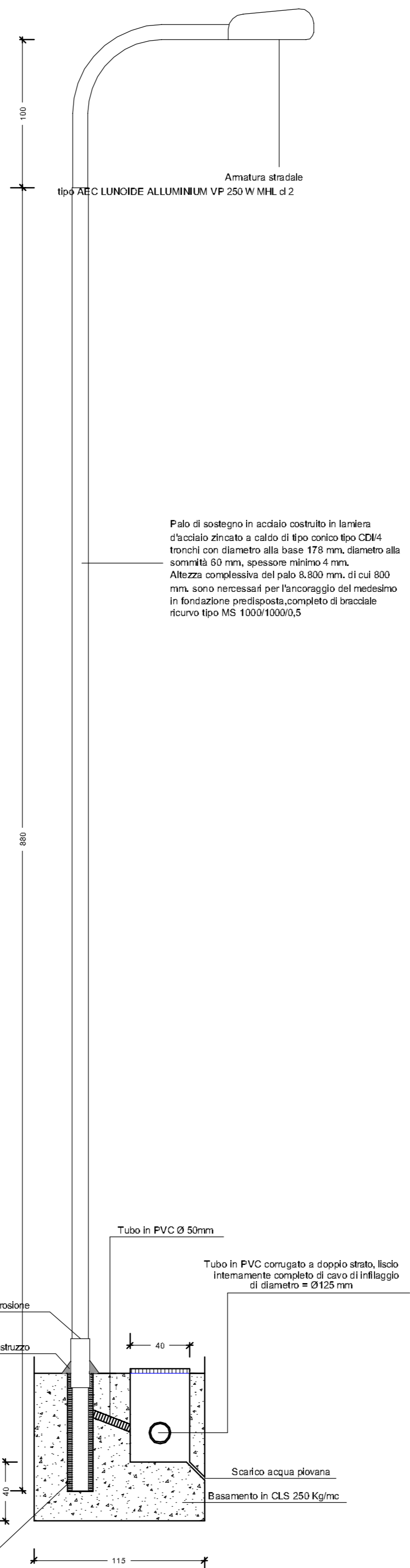
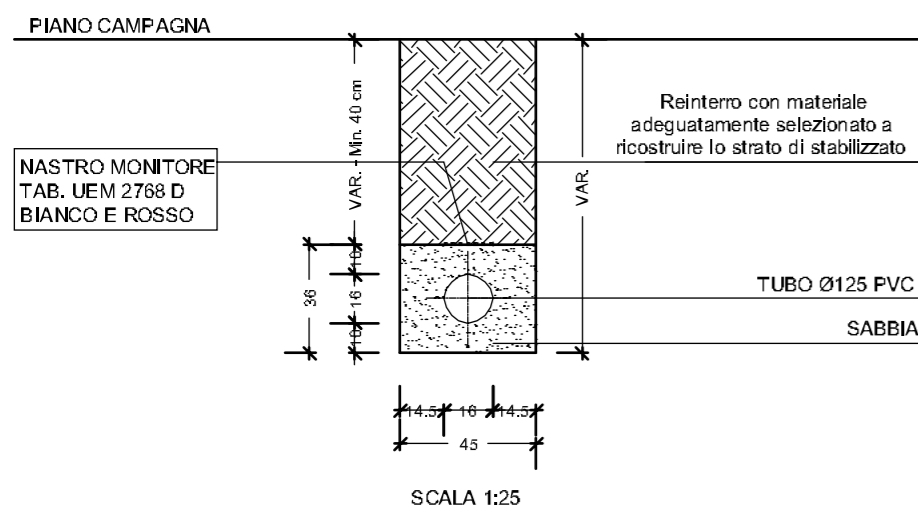


PARTICOLARE PALI DI ILLUMINAZIONE STRADALE
Scala 1:25

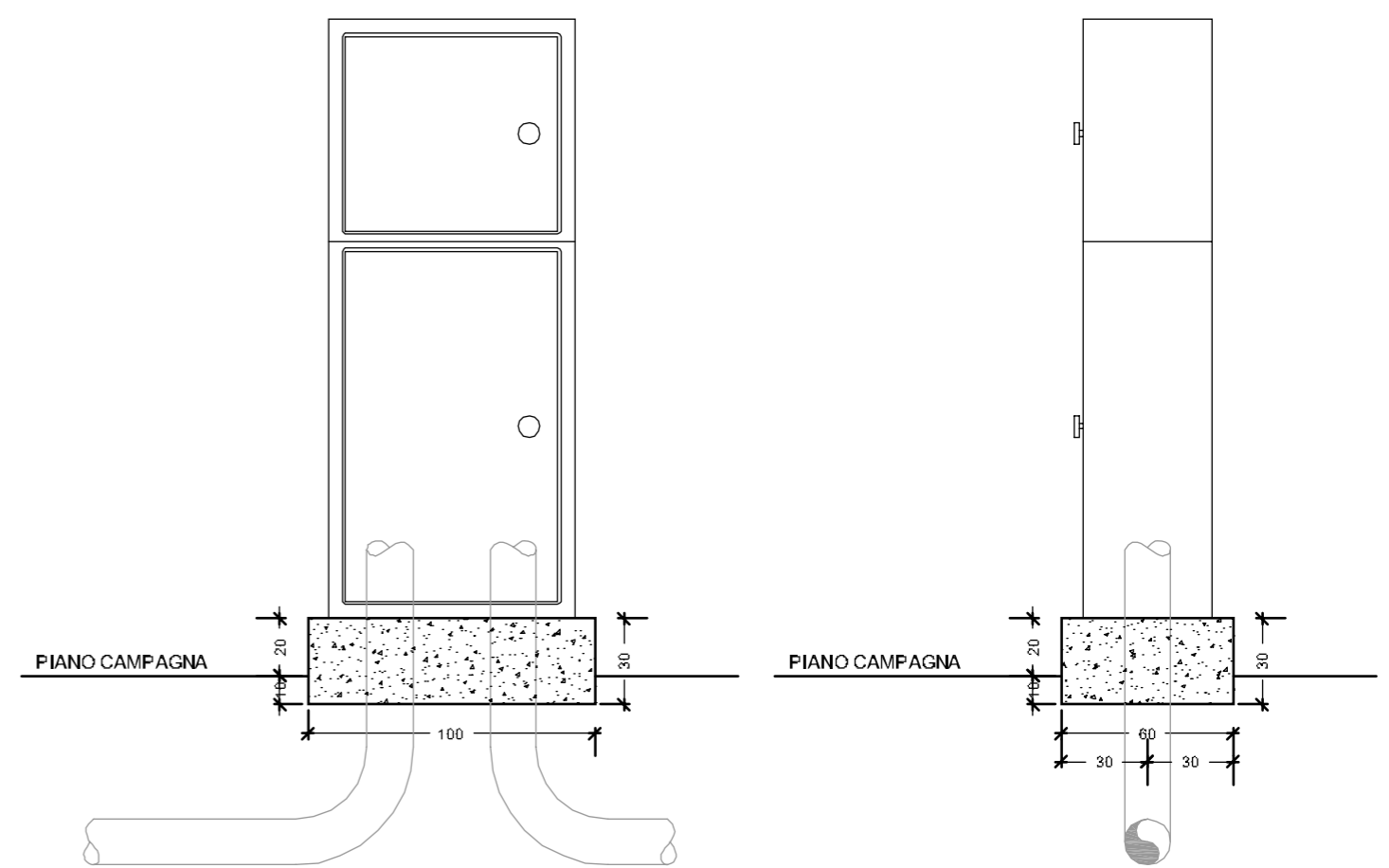
POZZETTO IN C.A. 40x40 cm
con coperchio in ghisa



SEZIONI DI SCAVO
CONDOTTE IN PVC Ø160
CORRUGATO E LISCIO INTERNAMENTE
Rinfiacco con sabbia

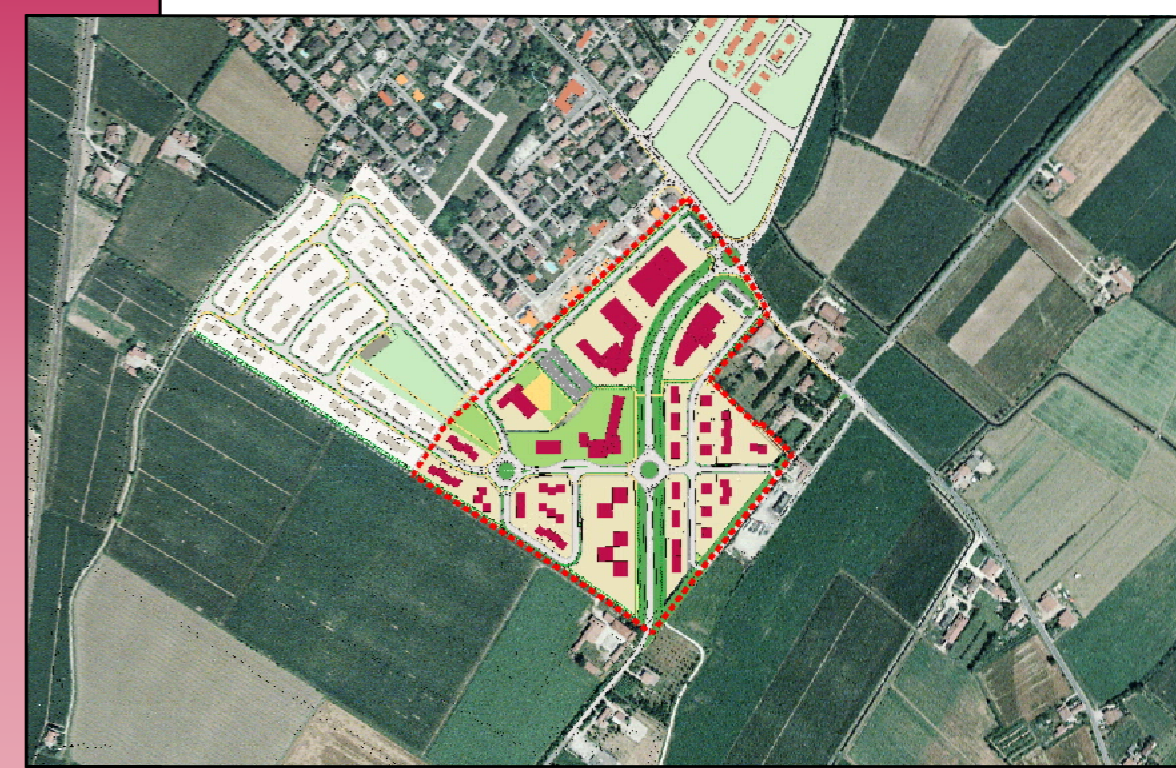


SCHEMA BASAMENTO QUADRI DI COMANDO
Scala 1:25



PROGRAMMA INTEGRATO DI INTERVENTO "EDERA"

PROTOCOLLO DI INTESA PROVINCIA DI MANTOVA - COMUNI DI CURTATONE E VIRGILIO



Il Sindaco (Ezio Gatti)	ADOZIONE DEL C.C. CON DELIBERA n° _____ del _____
Il Segretario Generale (Dott. Annibale Vareschi)	APPROVAZIONE DEL C.C. CON DELIBERA n° _____ del _____
Il Responsabile del Servizio Urbanistica (Arch. Graziella Trippini)	PUBBLICAZIONE dal _____ al _____
	PUBBLICAZIONE SUL B.U.R.L. n° _____ del _____

POLARIS
STUDIO ASSOCIATO

POLARIS - Studio Associato
Via Pietro Verri, 33 - 46100 MANTOVA
Tel. 0376.248808, Fax 0376.248807
e-mail: polaris@polarisstudioassociato.com
Cod. Fisc./P. IVA 01776380204

TIMBRO E FIRMA
PROF. ING. UGO FERMINI

OGGETTO DELL'OPERA		
PROGRAMMA INTEGRATO DI INTERVENTO P.I.I. "EDERA" in Levata		
DISEGNO	SCALA: 1:var.	N.TAVOLA
Manufatti tipo rete illuminazione pubblica		B20.1
COMMITTENTE		DATA
IMMOBILIARE EDERA di LAGOCASTELLO IMMOBILIARE SRL & C. s.n.c. P.IVA 02075060208		Giugno 2007
UBICAZIONE DEL CANTIERE		AGGIORNAMENTO
LEVATA - strada Arginotto		A28