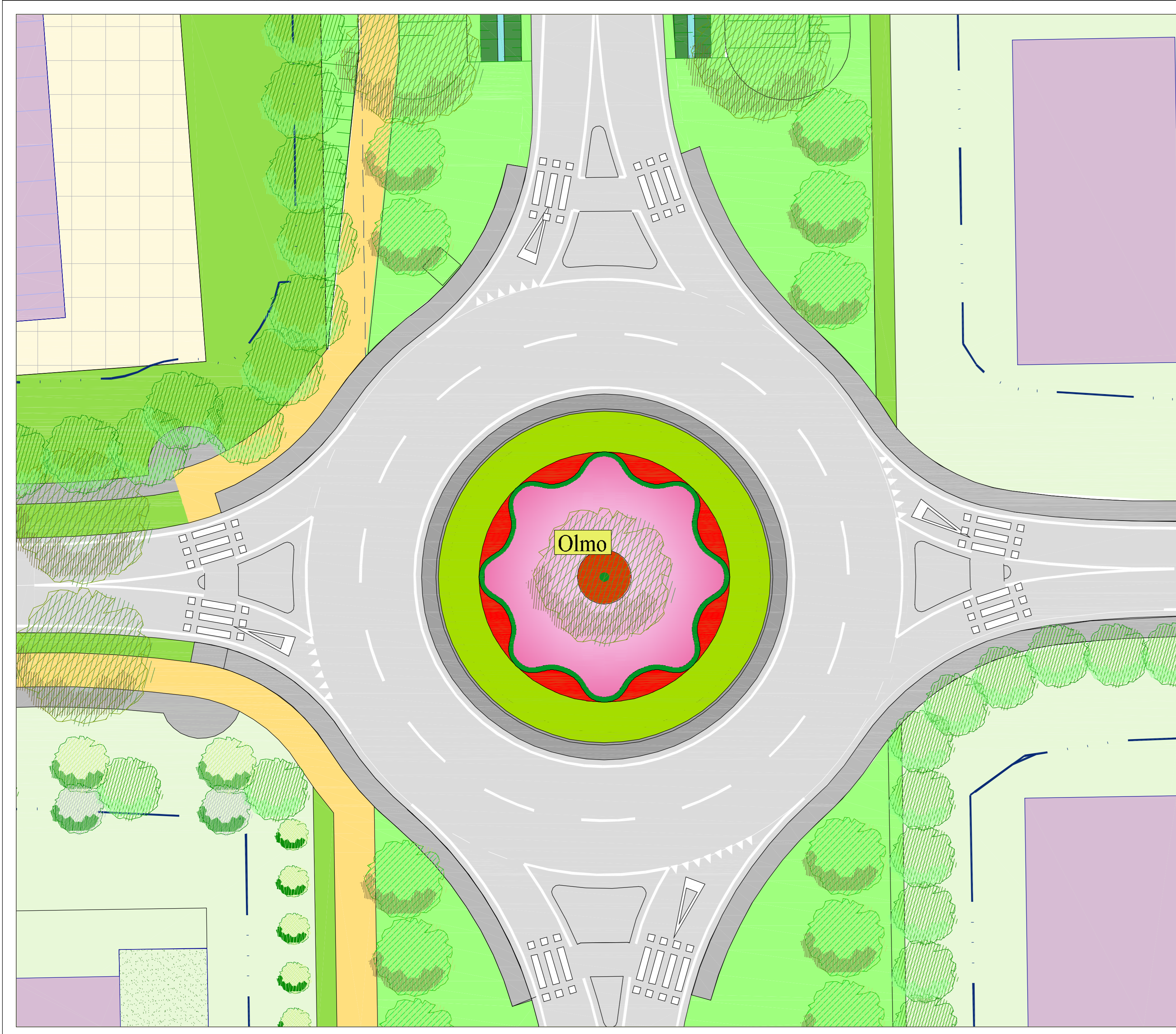


LEGENDA

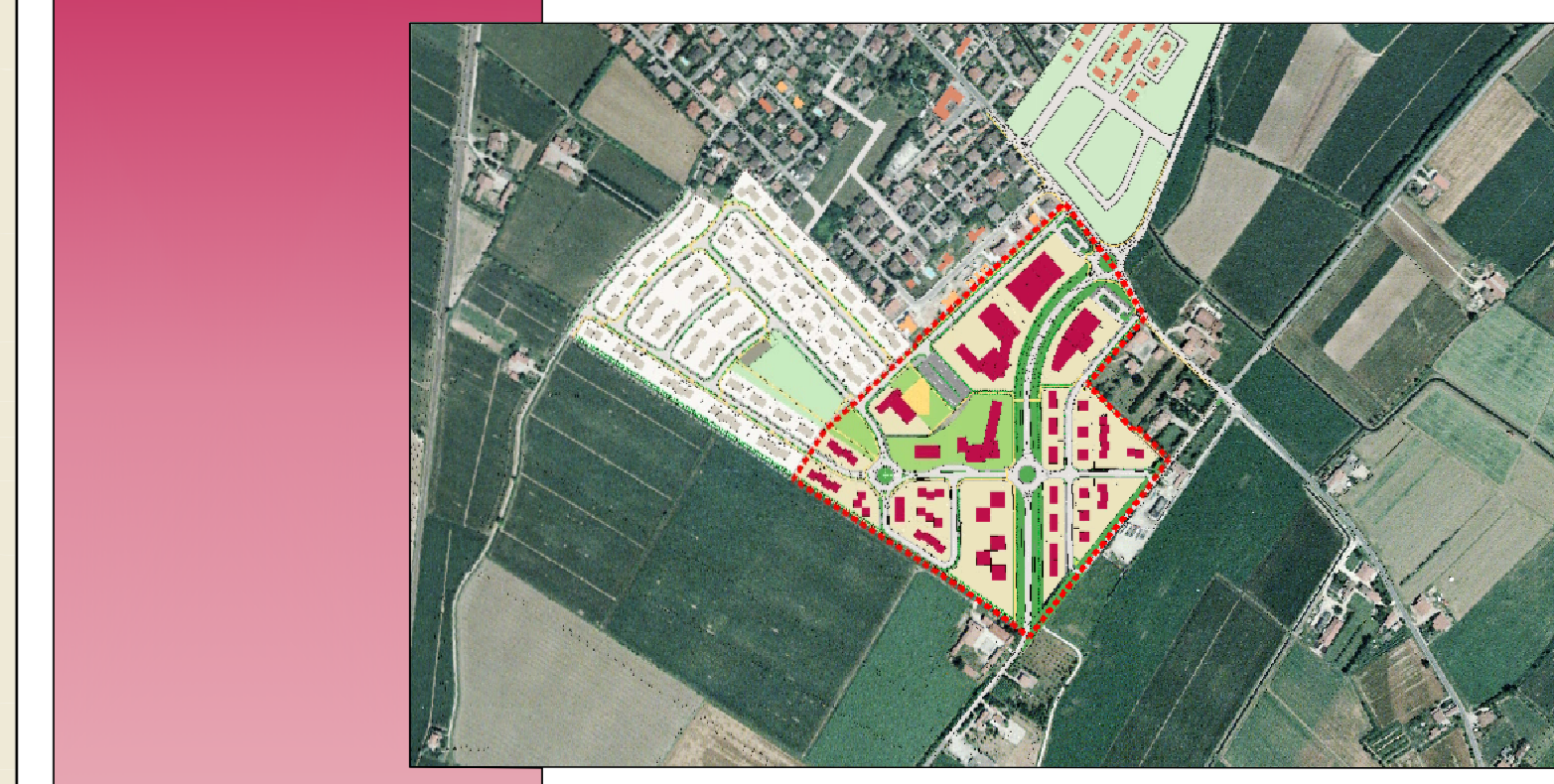
- Confine Comune di Curtatone
- Confine del Programma Integrato di Intervento Edera - Curtatone
Oggetto del presente progetto.
- Limite del Piano Attuativo Ca' Pia ricompreso nella prossima proposta di PGT 2ª fase
- Limite del Piano Attuativo Cornelia ricompreso nella prossima proposta di PGT 3ª fase

- Grandi viali di quartiere che caratterizzano le aste viarie principali arredati con doppio filare di alberi di 3a grandezza monospecifici, di specie autoctone (tigli, aceri ricci, platani)
- Viali minori di collegamento interno (gerarchizzano la viabilità) arredati con doppio filare di alberi di 3a grandezza con fioriture stagionali (biancospino, prunus da fiore).
- Parco pubblico con vialetto interno (ombreggiatura) e gruppi di alberature miste di specie ornamentali e gruppi di arbusti vari di specie e fioritura intensa e scalare. Ampi spazi aperti per la fruizione libera.
- Siepe mista arboreo-arbustiva di separazione fra zone residenziali e campagna, da dotare di aperture in corrispondenza delle finestrate (con interruzioni o specie basse) per consentire con visivi sulla campagna e sul paesaggio rurale.
- Arredo dei rotondi (punti di coniezione dei grandi viali) con alberi esemplari da grande: tapiro di specie locali simboliche ed evocative (olmo, quercia, platano, noce) e arredo con roseti premiti multicolori.
- Arredo delle scarpate e delle banche dell'argine con arbusti misti e specie tapazzanti. In sommità posizionamento di alberi di 3a grandezza con fioriture stagionali.



PROGRAMMA INTEGRATO DI INTERVENTO "EDERA"

PROTOCOLLO DI INTESA PROVINCIA DI MANTOVA - COMUNI DI CURTATONE E VERGATO



Il Sindaco (Elio Gatti) _____

Il Segretario Generale (Dott. Arrighetti Vanzoni) _____

Il Responsabile del Servizio Urbanistica (Arch. Graziella Toppet) _____

ADDESIONE DEL C.C. CON DELIBERA _____

APPROVAZIONE DEL C.C. CON DELIBERA _____

PUBBLICAZIONE del _____

PUBBLICAZIONE SULLA BULLETT. _____

POLARIS STUDIO ASSOCIATO
P. OLARI - Studio Associato
Via Pietro Vaini, 25 - 46100 MANTOVA
Tel. 0376.248406, Fax 0376.248807
e-mail: polaris@polarisstudioassociato.com
Cod. Fisc. P. IVA 01775800304

TIMBRO E FIRMA
PROF. ING. UGO ARGENTON

OGGETTO DELL'OPERA
PROGRAMMA INTEGRATO DI INTERVENTO P.I.I. "EDERA" in Levata

DESEGNO _____ SCALA: 1:1000 N.TAVOLA _____

Planimetria dell'arredo a verde B24

COMITENTE
IMMOBILIARE EDERA DI LUGOCASTELLO IMMOBILIARE SRL C. s.r.l.s.
P.IVA 0207560208

AGGIORNAMENTO
DATA
Giugno 2007

UBICAZIONE DEL CANTIERE
LEVATA - strada Arginotto